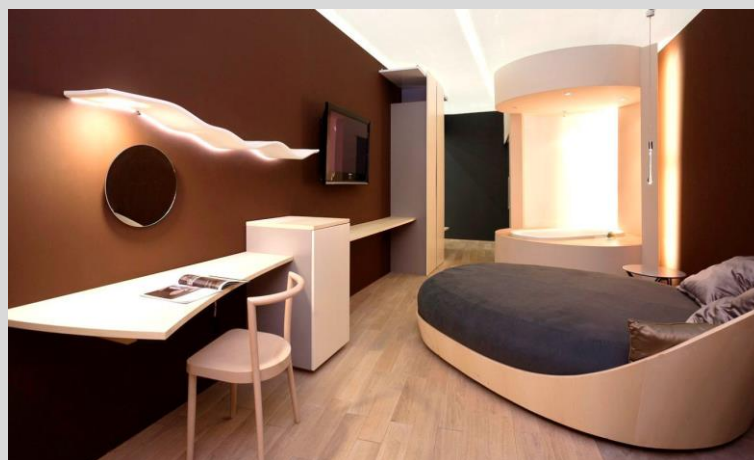


INKLUZIVNA PRISTUPAČNOST

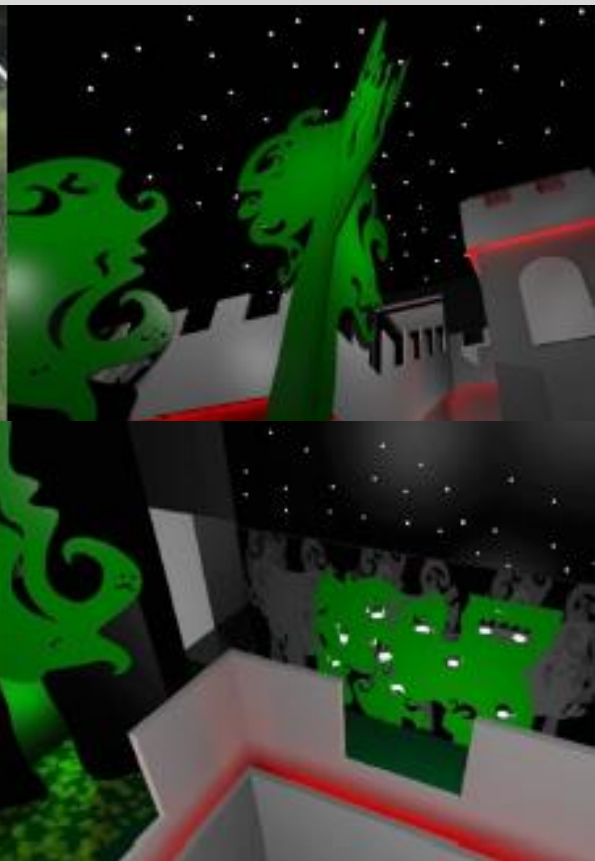
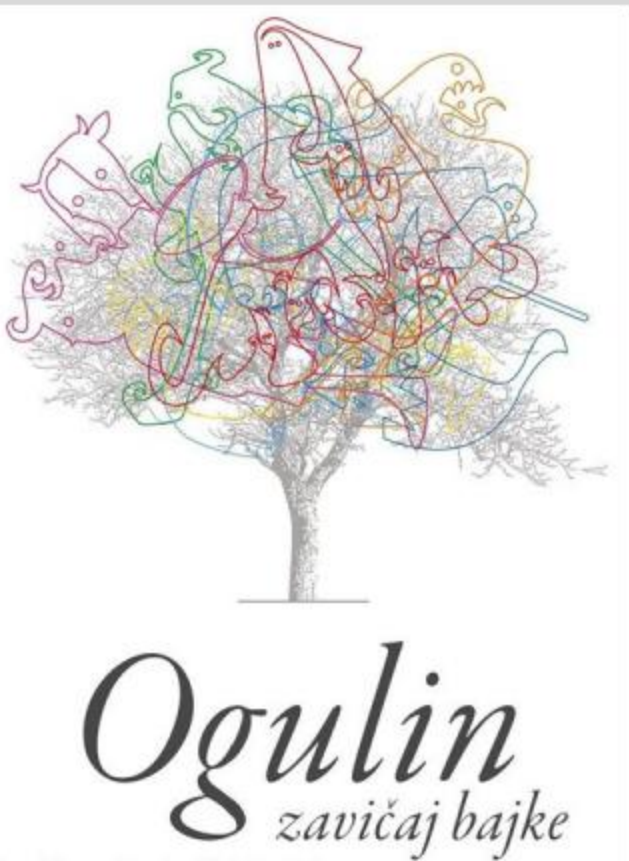
izv.prof.art,mr.sc Sanja Bencetić

Sveučilište u Zagrebu Arhitektonski fakultet, Odsjek – Studij dizajna



Dizajn za turizam :
autohtoni dizajn predmetne okoline

6 pogleda na sobu, 2012.



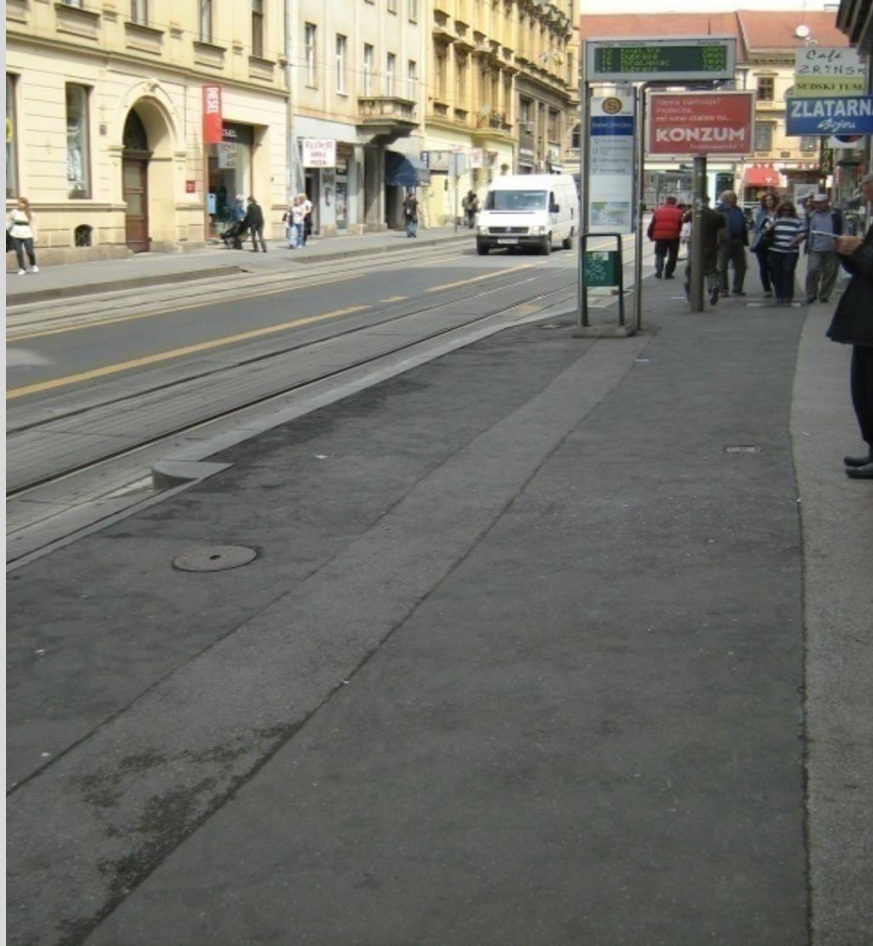
Strategija razvoja

(sustav, aktivnosti, proizvodi, komunikacije)

Ogulin zavičaj bajke, 2006.

INKLUZIVNI DIZAJN

Pristupačno i / ili inkluzivno ?



Propisi : pristupačno ali nedovoljno funkcionalno.



Propisi nisu dovoljni. Uključiti OSI kao suradnike (participativni dizajn).



Pristupačno osobama s invaliditetom = KORISNO i drugima.



Pristupačno osobama s invaliditetom = korisno i drugima.



OSI = potencijali za bolja rješenja za sve kojima su potrebna



Pristupačno osobama s invaliditetom = **OPASNO** drugima ?



Pristupačno osobama s invaliditetom = odbojno ili „zabranjeno” drugima ?



Inkluzivno igralište: Pristupačno? Inkluzivno?



Inkluzivno igrališče: Pristupačno? Inkluzivno?

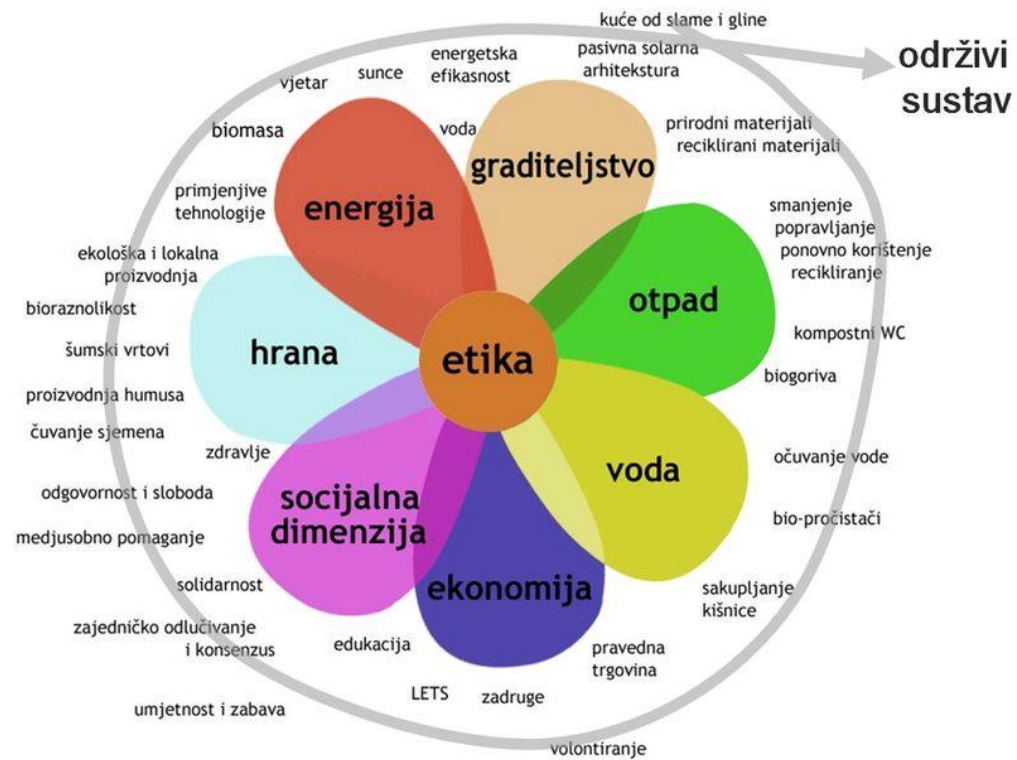


U tim za inkluziju uključiti i druge ljude kojima rješenje može biti korisno ili opasno.



Inkluzivno = za sve kojima je potrebno i korisno. Bez oznaka i stigmatizacije.

<https://doga.no/en/tools/inclusive-design/cases/schandorff-square>



Održiva inkluzija : mapirati i u projekt uključiti sve na koje / što rješenje može imati utjecaj.
 Otporna inkluzija : projektirana prilagodljivost nepredviđenim situacijama.

1 Izbor teme i formiranje grupa



PRVA FAZA
studenti individualno bilježe vlastita iskustvima uz nedostatak dizajna u ruralnim područjima



TREĆA FAZA
odabir 4 teme metodom glasanja i podjela u grupe

DUBINSKO RAZUMIJEVANJE NEPOZNATOG KONTEKSTA KROZ KOMBINACIJU METODA ISTRAŽIVANJA I KRITIČKE ANALIZE:



2 Etnografsko istraživanje

ETNOGRAFSKO ISTRAŽIVANJE REZULTIRALO JE DEFINIRANJEM ODREDNICA ZA PROJEKTNO RJEŠENJE:

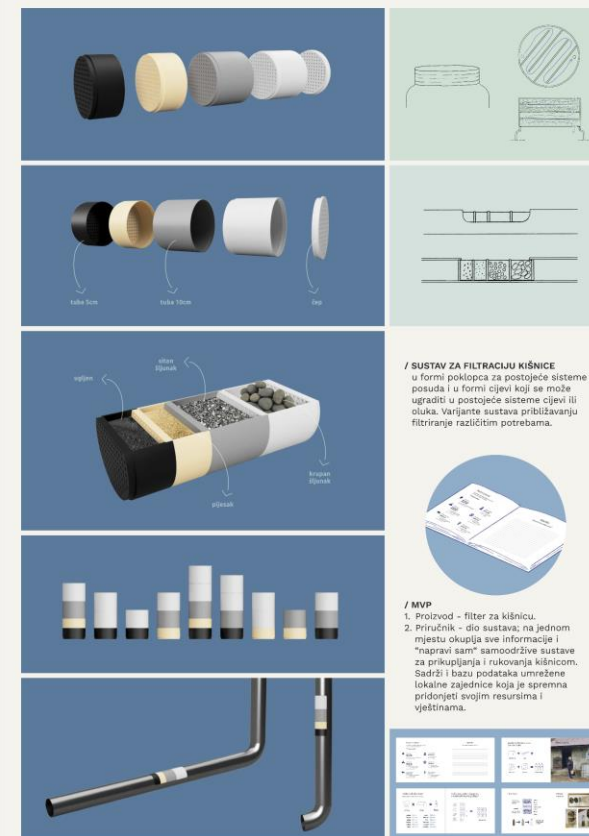


3 Participativni dizajn / Co-design

Aktivna suradnja studenata sa sudionicima, tijekom istraživanja i svih faza dizajn procesa. Sudionici postaju suradnici i stručnjaci, s obzirom na svoja specifična znanja i životna iskustva.

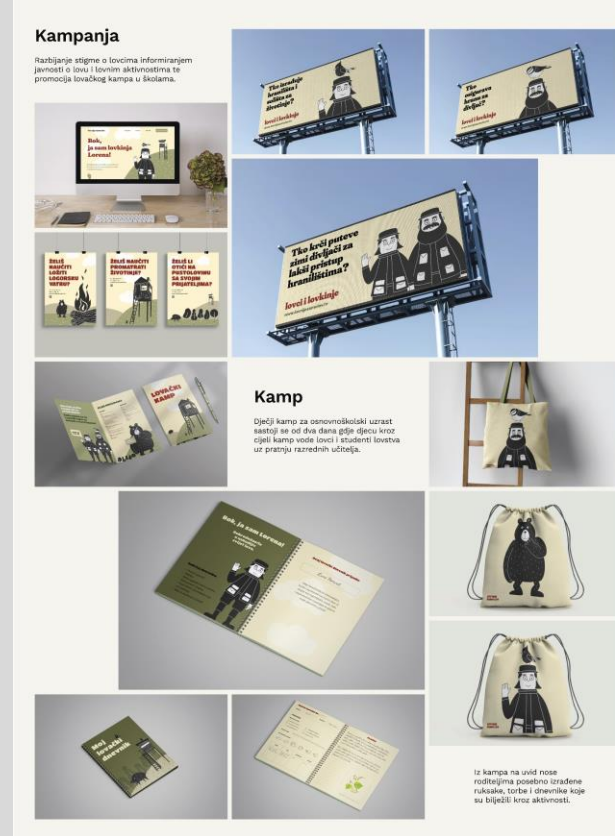


Metode participativnog dizajna omogućile su dublje razumijevanje svih slojeva istraživanja i svih aspekata mogućih rješenja.



/ SUSTAV ZA FILTRACIJU KIŠNICE u formi poklopca za postojeće sisteme posuda i u formi cijevi koji se može ugraditi u postojeće sisteme cijevi ili otkuka. Varijante sustava približavaju filtriranje različitim potrebama.

/ MVP
1. Priručnik - dio sustava; na jednom mjestu okuplja sve informacije i "napravi sam" samoodržive sustave za prikupljanja i rukovanja kišnicom. Sadrži i bazu podataka umrežene lokalne zajednice koja je spremna pridonijeti svojim resursima i vještinama.



Kampanja
Razbijanje stigme o lovcima informiranjem javnosti o lovu i lovnim aktivnostima te promocija lovačkog kampa u školama.

Kamp
Dječji kamp za osnovnoškolski uzrast sastoji se od dva dana gdje djecu kroz cijeli kamp vode lovc i studenti lovstva uz pratnju razrednih učitelja.

Iz kampa na uvid nose roditeljima posebno izrađene ruksake, torbe i dnevnike koje su bijele kroz aktivnosti.

Održi da izdrži – dizajn za ruralni razvoj, 2023.

<https://dizajn.hr/blog/izlozba-studij-dizajna-odrzi-da-izdrzi-dizajn-za-ruralni-razvoj/>

PREPORUKE:

1. Tim za inkluziju : OSI + prosječne osobe = predstavnici svih kojima prostor / usluga može biti od koristi
2. Uključiti sve sudionike na koje projekt može imati utjecaj (ekonomski, ekološki, sociološki)
3. Osiguranje inkluzivnosti rješenja : prilagodljivost + kontakt OSOBA za informacije / situacije izvan predviđenih

Font : OmoType © Omoguru

Hvala na pažnji.

izv.prof.art,mr.sc Sanja Bencetić

Sveučilište u Zagrebu Arhitektonski fakultet, Odsjek – Studij dizajna

sanja.benectic@arhitekt.hr